

149	7	47	18.4	112	37	33.9	200 M Malaysia
150	7	46	49.7	112	37	18.6	200 M Malaysia
151	7	46	20.9	112	37	3.4	200 M Malaysia
152	7	45	52.1	112	36	48.3	200 M Malaysia
153	7	45	23.2	112	36	33.2	200 M Malaysia
154	7	44	54.3	112	36	18.3	200 M Malaysia
155	7	44	25.4	112	36	3.4	200 M Malaysia
156	7	43	56.4	112	35	48.5	200 M Malaysia
157	7	43	27.4	112	35	33.8	200 M Malaysia
158	7	42	58.3	112	35	19.1	200 M Malaysia
159	7	42	29.2	112	35	4.6	200 M Malaysia
160	7	42	0.1	112	34	50.1	200 M Malaysia
161	7	41	30.9	112	34	35.6	200 M Malaysia
162	7	41	1.7	112	34	21.3	200 M Malaysia
163	7	40	32.4	112	34	7.0	200 M Malaysia
164	7	40	3.1	112	33	52.8	200 M Malaysia
165	7	39	42.8	112	33	43.1	Point B : Intersection of two converging envelopes of arcs of Malaysia's 200 M limits
166	7	39	37.5	112	33	31.6	200 M Malaysia
167	7	39	23.9	112	33	2.0	200 M Malaysia
168	7	39	10.1	112	32	32.5	200 M Malaysia
169	7	38	56.3	112	32	3.0	200 M Malaysia
170	7	38	42.3	112	31	33.5	200 M Malaysia
171	7	38	28.3	112	31	4.0	200 M Malaysia
172	7	38	14.3	112	30	34.7	200 M Malaysia
173	7	38	0.1	112	30	5.3	200 M Malaysia
174	7	37	45.9	112	29	36.0	200 M Malaysia
175	7	37	31.5	112	29	6.7	200 M Malaysia
176	7	37	17.1	112	28	37.5	200 M Malaysia
177	7	37	2.7	112	28	8.3	200 M Malaysia
178	7	36	48.1	112	27	39.1	200 M Malaysia
179	7	36	33.5	112	27	10.0	200 M Malaysia
180	7	36	18.8	112	26	40.9	200 M Malaysia
181	7	36	4.0	112	26	11.9	200 M Malaysia
182	7	35	49.1	112	25	42.9	200 M Malaysia
183	7	35	34.2	112	25	13.9	200 M Malaysia
184	7	35	19.1	112	24	45.0	200 M Malaysia
185	7	35	4.0	112	24	16.1	200 M Malaysia
186	7	34	48.8	112	23	47.3	200 M Malaysia
187	7	34	33.6	112	23	18.5	200 M Malaysia
188	7	34	18.2	112	22	49.7	200 M Malaysia
189	7	34	2.8	112	22	21.0	200 M Malaysia
190	7	33	47.3	112	21	52.3	200 M Malaysia
191	7	33	31.7	112	21	23.7	200 M Malaysia
192	7	33	16.1	112	20	55.1	200 M Malaysia
193	7	33	0.4	112	20	26.6	200 M Malaysia
194	7	32	44.6	112	19	58.1	200 M Malaysia
195	7	32	28.7	112	19	29.7	200 M Malaysia
196	7	32	12.7	112	19	1.2	200 M Malaysia
197	7	31	56.7	112	18	32.9	200 M Malaysia
198	7	31	40.6	112	18	4.6	200 M Malaysia
199	7	31	24.4	112	17	36.3	200 M Malaysia

200	7	31	8.1	112	17	8.0	200 M Malaysia
201	7	30	51.8	112	16	39.9	200 M Malaysia
202	7	30	35.4	112	16	11.7	200 M Malaysia
203	7	30	18.9	112	15	43.6	200 M Malaysia
204	7	30	2.3	112	15	15.6	200 M Malaysia
205	7	29	45.6	112	14	47.6	200 M Malaysia
206	7	29	28.9	112	14	19.6	200 M Malaysia
207	7	29	12.1	112	13	51.7	200 M Malaysia
208	7	28	55.2	112	13	23.8	200 M Malaysia
209	7	28	38.3	112	12	56.0	200 M Malaysia
210	7	28	21.3	112	12	28.2	200 M Malaysia
211	7	28	4.2	112	12	0.5	200 M Malaysia
212	7	27	47.0	112	11	32.8	200 M Malaysia
213	7	27	29.7	112	11	5.2	200 M Malaysia
214	7	27	12.4	112	10	37.6	200 M Malaysia
215	7	26	55.0	112	10	10.0	200 M Malaysia
216	7	26	37.6	112	9	42.5	200 M Malaysia
217	7	26	20.0	112	9	15.1	200 M Malaysia
218	7	26	2.4	112	8	47.7	200 M Malaysia
219	7	25	44.7	112	8	20.3	200 M Malaysia
220	7	25	26.9	112	7	53.0	200 M Malaysia
221	7	25	9.1	112	7	25.8	200 M Malaysia
222	7	24	51.2	112	6	58.6	200 M Malaysia
223	7	24	33.2	112	6	31.4	200 M Malaysia
224	7	24	15.1	112	6	4.3	200 M Malaysia
225	7	23	57.0	112	5	37.3	200 M Malaysia
226	7	23	38.7	112	5	10.3	200 M Malaysia
227	7	23	20.5	112	4	43.3	200 M Malaysia
228	7	23	2.1	112	4	16.4	200 M Malaysia
229	7	22	43.7	112	3	49.5	200 M Malaysia
230	7	22	25.2	112	3	22.7	200 M Malaysia
231	7	22	6.6	112	2	56.0	200 M Malaysia
232	7	21	47.9	112	2	29.3	200 M Malaysia
233	7	21	29.2	112	2	2.6	200 M Malaysia
234	7	21	10.4	112	1	36.0	200 M Malaysia
235	7	20	51.6	112	1	9.5	200 M Malaysia
236	7	20	32.6	112	0	43.0	200 M Malaysia
237	7	20	13.6	112	0	16.5	200 M Malaysia
238	7	19	54.6	111	59	50.1	200 M Malaysia
239	7	19	35.4	111	59	23.8	200 M Malaysia
240	7	19	16.2	111	58	57.5	200 M Malaysia
241	7	18	56.9	111	58	31.3	200 M Malaysia
242	7	18	37.5	111	58	5.1	200 M Malaysia
243	7	18	18.1	111	57	39.0	200 M Malaysia
244	7	17	58.6	111	57	12.9	200 M Malaysia
245	7	17	39.0	111	56	46.8	200 M Malaysia
246	7	17	19.4	111	56	20.9	200 M Malaysia
247	7	16	59.7	111	55	55.0	200 M Malaysia
248	7	16	39.9	111	55	29.1	200 M Malaysia
249	7	16	20.0	111	55	3.3	200 M Malaysia
250	7	16	0.1	111	54	37.5	200 M Malaysia
251	7	15	40.1	111	54	11.8	200 M Malaysia
252	7	15	20.0	111	53	46.2	200 M Malaysia

253	7	14	59.9	111	53	20.6	200 M Malaysia
254	7	14	39.7	111	52	55.1	200 M Malaysia
255	7	14	19.4	111	52	29.6	200 M Malaysia
256	7	13	59.1	111	52	4.2	200 M Malaysia
257	7	13	38.7	111	51	38.8	200 M Malaysia
258	7	13	18.2	111	51	13.5	200 M Malaysia
259	7	12	57.6	111	50	48.2	200 M Malaysia
260	7	12	37.0	111	50	23.0	200 M Malaysia
261	7	12	16.3	111	49	57.9	200 M Malaysia
262	7	11	55.6	111	49	32.8	200 M Malaysia
263	7	11	34.8	111	49	7.7	200 M Malaysia
264	7	11	13.9	111	48	42.8	200 M Malaysia
265	7	10	52.9	111	48	17.8	200 M Malaysia
266	7	10	31.9	111	47	53.0	200 M Malaysia
267	7	10	10.8	111	47	28.2	200 M Malaysia
268	7	9	49.7	111	47	3.4	200 M Malaysia
269	7	9	28.4	111	46	38.7	200 M Malaysia
270	7	9	7.1	111	46	14.1	200 M Malaysia
271	7	8	45.8	111	45	49.5	200 M Malaysia
272	7	8	24.4	111	45	25.0	200 M Malaysia
273	7	8	2.9	111	45	0.6	200 M Malaysia
274	7	7	50.2	111	44	46.2	200 M Malaysia
275	7	7	41.3	111	44	36.2	200 M Malaysia
276	7	7	19.7	111	44	11.8	200 M Malaysia
277	7	6	58.0	111	43	47.6	200 M Malaysia
278	7	6	36.3	111	43	23.3	200 M Malaysia
279	7	6	14.4	111	42	59.2	200 M Malaysia
280	7	5	52.6	111	42	35.1	200 M Malaysia
281	7	5	30.6	111	42	11.0	200 M Malaysia
282	7	5	8.6	111	41	47.1	200 M Malaysia
283	7	4	46.5	111	41	23.1	200 M Malaysia
284	7	4	24.4	111	40	59.3	200 M Malaysia
285	7	4	2.2	111	40	35.5	200 M Malaysia
286	7	3	39.9	111	40	11.7	200 M Malaysia
287	7	3	17.5	111	39	48.1	200 M Malaysia
288	7	2	55.2	111	39	24.5	200 M Malaysia
289	7	2	32.7	111	39	0.9	200 M Malaysia
290	7	2	10.2	111	38	37.4	200 M Malaysia
291	7	1	47.6	111	38	14.0	200 M Malaysia
292	7	1	24.9	111	37	50.6	200 M Malaysia
293	7	1	2.2	111	37	27.3	200 M Malaysia
294	7	0	39.4	111	37	4.0	200 M Malaysia
295	7	0	16.6	111	36	40.9	200 M Malaysia
296	6	59	53.7	111	36	17.7	200 M Malaysia
297	6	59	30.7	111	35	54.7	200 M Malaysia
298	6	59	7.7	111	35	31.7	200 M Malaysia
299	6	58	44.6	111	35	8.7	200 M Malaysia
300	6	58	21.4	111	34	45.9	200 M Malaysia
301	6	57	58.2	111	34	23.1	200 M Malaysia
302	6	57	34.9	111	34	0.3	200 M Malaysia
303	6	57	11.6	111	33	37.6	200 M Malaysia
304	6	56	48.2	111	33	15.0	200 M Malaysia
305	6	56	24.7	111	32	52.5	200 M Malaysia

306	6	56	1.2	111	32	30.0	200 M Malaysia
307	6	55	37.6	111	32	7.5	200 M Malaysia
308	6	55	14.0	111	31	45.2	200 M Malaysia
309	6	54	50.2	111	31	22.9	200 M Malaysia
310	6	54	26.5	111	31	0.6	200 M Malaysia
311	6	54	2.7	111	30	38.5	200 M Malaysia
312	6	53	41.8	111	30	19.2	200 M Malaysia
313	6	53	17.9	111	29	57.1	200 M Malaysia
314	6	52	54.1	111	29	35.1	200 M Malaysia
315	6	52	40.8	111	29	22.8	200 M Malaysia
316	6	52	37.9	111	29	20.2	200 M Malaysia
317	6	52	14.0	111	28	58.2	200 M Malaysia
318	6	51	50.0	111	28	36.2	200 M Malaysia
319	6	51	25.9	111	28	14.3	200 M Malaysia
320	6	51	1.8	111	27	52.4	200 M Malaysia
321	6	50	37.6	111	27	30.7	200 M Malaysia
322	6	50	13.4	111	27	8.9	200 M Malaysia
323	6	49	49.1	111	26	47.3	200 M Malaysia
324	6	49	24.7	111	26	25.7	200 M Malaysia
325	6	49	0.3	111	26	4.2	200 M Malaysia
326	6	48	35.8	111	25	42.8	200 M Malaysia
327	6	48	11.3	111	25	21.4	200 M Malaysia
328	6	47	46.7	111	25	0.1	200 M Malaysia
329	6	47	22.0	111	24	38.8	200 M Malaysia
330	6	46	57.3	111	24	17.7	200 M Malaysia
331	6	46	32.6	111	23	56.5	200 M Malaysia
332	6	46	7.8	111	23	35.5	200 M Malaysia
333	6	45	42.9	111	23	14.5	200 M Malaysia
334	6	45	17.9	111	22	53.6	200 M Malaysia
335	6	44	53.0	111	22	32.8	200 M Malaysia
336	6	44	27.9	111	22	12.0	200 M Malaysia
337	6	44	2.8	111	21	51.3	200 M Malaysia
338	6	43	37.6	111	21	30.7	200 M Malaysia
339	6	43	12.4	111	21	10.1	200 M Malaysia
340	6	42	47.2	111	20	49.6	200 M Malaysia
341	6	42	21.8	111	20	29.2	200 M Malaysia
342	6	41	56.5	111	20	8.8	200 M Malaysia
343	6	41	31.0	111	19	48.5	200 M Malaysia
344	6	41	5.5	111	19	28.3	200 M Malaysia
345	6	40	40.0	111	19	8.2	200 M Malaysia
346	6	40	14.4	111	18	48.1	200 M Malaysia
347	6	39	48.7	111	18	28.1	200 M Malaysia
348	6	39	23.0	111	18	8.1	200 M Malaysia
349	6	38	57.3	111	17	48.3	200 M Malaysia
350	6	38	31.4	111	17	28.5	200 M Malaysia
351	6	38	5.6	111	17	8.7	200 M Malaysia
352	6	37	39.7	111	16	49.1	200 M Malaysia
353	6	37	13.7	111	16	29.5	200 M Malaysia
354	6	36	47.7	111	16	9.9	200 M Malaysia
355	6	36	21.6	111	15	50.5	200 M Malaysia
356	6	35	55.4	111	15	31.1	200 M Malaysia
357	6	35	29.3	111	15	11.8	200 M Malaysia
358	6	35	3.0	111	14	52.6	200 M Malaysia

359	6	34	36.7	111	14	33.4	200 M Malaysia
360	6	34	10.4	111	14	14.3	200 M Malaysia
361	6	33	44.0	111	13	55.3	200 M Malaysia
362	6	33	17.5	111	13	36.3	200 M Malaysia
363	6	32	51.1	111	13	17.5	200 M Malaysia
364	6	32	24.5	111	12	58.6	200 M Malaysia
365	6	31	57.9	111	12	39.9	200 M Malaysia
366	6	31	31.3	111	12	21.3	200 M Malaysia
367	6	31	4.6	111	12	2.7	200 M Malaysia
368	6	30	37.8	111	11	44.1	200 M Malaysia
369	6	30	11.0	111	11	25.7	200 M Malaysia
370	6	29	44.2	111	11	7.3	200 M Malaysia
371	6	29	17.3	111	10	49.0	200 M Malaysia
372	6	28	50.3	111	10	30.8	200 M Malaysia
373	6	28	23.3	111	10	12.6	200 M Malaysia
374	6	27	56.3	111	9	54.6	200 M Malaysia
375	6	27	29.2	111	9	36.6	200 M Malaysia
376	6	27	2.0	111	9	18.6	200 M Malaysia
377	6	26	34.8	111	9	0.8	200 M Malaysia
378	6	26	18.9	111	8	50.3	200 M Malaysia
379	6	18	55.1	111	4	0.8	200 M Malaysia
380	6	14	59.8	111	1	27.3	Point C : Intersection of two converging envelopes of arcs of Malaysia's 200 M limits
381	6	13	48.5	110	57	17.9	200 M Malaysia
382	6	10	42.2	110	46	26.2	200 M Malaysia
383	6	7	35.7	110	35	34.6	200 M Malaysia
384	6	4	29.2	110	24	43.1	200 M Malaysia
385	6	4	24.5	110	24	26.9	200 M Malaysia
386	6	4	15.5	110	23	55.7	200 M Malaysia
387	6	4	6.3	110	23	24.5	200 M Malaysia
388	6	3	57.1	110	22	53.3	200 M Malaysia
389	6	3	47.8	110	22	22.1	200 M Malaysia
390	6	3	38.5	110	21	51.0	200 M Malaysia
391	6	3	29.0	110	21	19.9	200 M Malaysia
392	6	3	19.5	110	20	48.8	200 M Malaysia
393	6	3	9.8	110	20	17.8	200 M Malaysia
394	6	3	0.1	110	19	46.8	200 M Malaysia
395	6	2	50.3	110	19	15.8	200 M Malaysia
396	6	2	40.4	110	18	44.8	200 M Malaysia
397	6	2	30.5	110	18	13.9	200 M Malaysia
398	6	2	20.4	110	17	43.0	200 M Malaysia
399	6	2	10.3	110	17	12.1	200 M Malaysia
400	6	2	0.1	110	16	41.2	200 M Malaysia
401	6	1	49.8	110	16	10.4	200 M Malaysia
402	6	1	39.4	110	15	39.6	200 M Malaysia
403	6	1	28.9	110	15	8.8	200 M Malaysia
404	6	1	18.4	110	14	38.1	200 M Malaysia
405	6	1	7.7	110	14	7.4	200 M Malaysia
406	6	0	57.0	110	13	36.7	200 M Malaysia
407	6	0	46.2	110	13	6.0	200 M Malaysia
408	6	0	35.3	110	12	35.4	200 M Malaysia
409	6	0	24.4	110	12	4.8	200 M Malaysia

410	6	0	13.3	110	11	34.3	200 M Malaysia
411	6	0	2.2	110	11	3.7	200 M Malaysia
412	5	59	51.0	110	10	33.2	200 M Malaysia
413	5	59	39.7	110	10	2.7	200 M Malaysia
414	5	59	28.3	110	9	32.3	200 M Malaysia
415	5	59	16.8	110	9	1.9	200 M Malaysia
416	5	59	5.3	110	8	31.5	200 M Malaysia
417	5	58	53.6	110	8	1.1	200 M Malaysia
418	5	58	41.9	110	7	30.8	200 M Malaysia
419	5	58	30.1	110	7	0.5	200 M Malaysia
420	5	58	18.3	110	6	30.3	200 M Malaysia
421	5	58	6.3	110	6	0.1	200 M Malaysia
422	5	57	54.3	110	5	29.9	200 M Malaysia
423	5	57	42.1	110	4	59.7	200 M Malaysia
424	5	57	29.9	110	4	29.6	200 M Malaysia
425	5	57	17.7	110	3	59.5	200 M Malaysia
426	5	57	5.3	110	3	29.5	200 M Malaysia
427	5	56	52.8	110	2	59.4	200 M Malaysia
428	5	56	40.3	110	2	29.4	200 M Malaysia
429	5	56	29.7	110	2	4.2	200 M Malaysia
430	5	56	27.7	110	1	59.5	200 M Malaysia
431	5	56	15.0	110	1	29.6	200 M Malaysia
432	5	56	2.2	110	0	59.7	200 M Malaysia
433	5	55	49.4	110	0	29.8	200 M Malaysia
434	5	55	36.4	110	0	0.0	200 M Malaysia
435	5	55	23.4	109	59	30.2	200 M Malaysia
436	5	55	10.3	109	59	0.5	200 M Malaysia
437	5	54	57.2	109	58	30.8	200 M Malaysia
438	5	54	43.9	109	58	1.1	200 M Malaysia
439	5	54	30.6	109	57	31.5	200 M Malaysia
440	5	54	17.1	109	57	1.9	200 M Malaysia
441	5	54	3.6	109	56	32.3	200 M Malaysia
442	5	53	50.1	109	56	2.8	200 M Malaysia
443	5	53	36.4	109	55	33.3	200 M Malaysia
444	5	53	22.7	109	55	3.8	200 M Malaysia
445	5	53	8.8	109	54	34.4	200 M Malaysia
446	5	52	54.9	109	54	5.1	200 M Malaysia
447	5	52	41.0	109	53	35.7	200 M Malaysia
448	5	52	26.9	109	53	6.4	200 M Malaysia
449	5	52	12.8	109	52	37.1	200 M Malaysia
450	5	51	58.5	109	52	7.9	200 M Malaysia
451	5	51	44.2	109	51	38.7	200 M Malaysia
452	5	51	29.9	109	51	9.6	200 M Malaysia
453	5	51	15.4	109	50	40.5	200 M Malaysia
454	5	51	10.9	109	50	31.5	200 M Malaysia
455	5	51	9.7	109	50	29.2	Point D : Intersection of Malaysia's 200 M limit and the boundary line under the Agreement between the Government of Malaysia and the Government of the Republic of Indonesia relating to the delimitation of the Continental Shelves between the two countries, 27 <sup>th</sup> October 1969

456	6	18	11.0	109	38	45.0	Point E : Point 25 of the Agreement between the Government of Malaysia and the Government of the Republic of Indonesia relating to the delimitation of the Continental Shelves between the two countries, 27 <sup>th</sup> October 1969
457	6	18	12.0	109	38	36.0	Point F : Point 25 of the Agreement between the Government of the Socialist Republic of Vietnam and the Government of the Republic of Indonesia concerning the delimitation of the Continental Shelf Boundary, 26 <sup>th</sup> June 2003
458	6	24	55.7	109	34	6.7	Point G : Intersection of Vietnam's 200 M limit and the boundary line under the Agreement between the Government of Socialist Republic of Vietnam and the Government of the Republic of Indonesia concerning the delimitation of the Continental Shelf Boundary, 26 <sup>th</sup> June 2003
459	6	30	50.7	109	44	55.2	200 M of Vietnam
460	6	38	36.2	109	59	7.1	200 M of Vietnam
461	6	46	21.0	110	13	19.6	200 M of Vietnam
462	6	54	5.2	110	27	32.6	200 M of Vietnam
463	7	1	48.8	110	41	46.2	200 M of Vietnam
464	7	2	2.2	110	42	10.9	200 M of Vietnam
465	7	2	17.8	110	42	39.4	200 M of Vietnam
466	7	2	33.5	110	43	7.9	200 M of Vietnam
467	7	2	49.3	110	43	36.4	200 M of Vietnam
468	7	3	5.1	110	44	4.9	200 M of Vietnam
469	7	3	21.1	110	44	33.2	200 M of Vietnam
470	7	3	37.1	110	45	1.6	200 M of Vietnam
471	7	3	53.2	110	45	29.9	200 M of Vietnam
472	7	4	9.3	110	45	58.2	200 M of Vietnam
473	7	4	25.6	110	46	26.4	200 M of Vietnam
474	7	4	41.9	110	46	54.6	200 M of Vietnam
475	7	4	58.3	110	47	22.7	200 M of Vietnam
476	7	5	14.7	110	47	50.8	200 M of Vietnam
477	7	5	31.3	110	48	18.8	200 M of Vietnam
478	7	5	47.9	110	48	46.8	200 M of Vietnam
479	7	6	4.6	110	49	14.8	200 M of Vietnam
480	7	6	21.3	110	49	42.7	200 M of Vietnam
481	7	6	38.2	110	50	10.6	200 M of Vietnam
482	7	6	55.1	110	50	38.4	200 M of Vietnam
483	7	7	12.1	110	51	6.2	200 M of Vietnam
484	7	7	29.1	110	51	33.9	200 M of Vietnam
485	7	7	46.3	110	52	1.6	200 M of Vietnam
486	7	8	3.5	110	52	29.3	200 M of Vietnam
487	7	8	20.7	110	52	56.9	200 M of Vietnam
488	7	8	38.1	110	53	24.4	200 M of Vietnam
489	7	8	55.5	110	53	61.9	200 M of Vietnam

490	7	9	13.0	110	54	19.4	200 M of Vietnam
491	7	9	30.6	110	54	46.8	200 M of Vietnam
492	7	9	48.3	110	55	14.1	200 M of Vietnam
493	7	10	6.0	110	55	41.5	200 M of Vietnam
494	7	10	23.8	110	56	8.7	200 M of Vietnam
495	7	10	41.6	110	56	36.0	200 M of Vietnam
496	7	10	59.6	110	57	3.1	200 M of Vietnam
497	7	11	17.6	110	57	30.3	200 M of Vietnam
498	7	11	35.7	110	57	57.3	200 M of Vietnam
499	7	11	53.8	110	58	24.4	200 M of Vietnam
500	7	12	12.1	110	58	51.3	200 M of Vietnam
501	7	12	30.4	110	59	18.3	200 M of Vietnam
502	7	12	48.7	110	59	45.2	200 M of Vietnam
503	7	13	7.2	111	0	12.0	200 M of Vietnam
504	7	13	25.7	111	0	38.8	200 M of Vietnam
505	7	13	44.3	111	1	5.5	200 M of Vietnam
506	7	14	3.0	111	1	32.2	200 M of Vietnam
507	7	14	21.7	111	1	58.8	200 M of Vietnam
508	7	14	40.5	111	2	25.4	200 M of Vietnam
509	7	14	59.4	111	2	52.0	200 M of Vietnam
510	7	15	18.3	111	3	18.4	200 M of Vietnam
511	7	15	37.3	111	3	44.9	200 M of Vietnam
512	7	15	56.4	111	4	11.3	200 M of Vietnam
513	7	16	15.6	111	4	37.6	200 M of Vietnam
514	7	16	34.8	111	5	3.9	200 M of Vietnam
515	7	16	54.1	111	5	30.1	200 M of Vietnam
516	7	17	13.5	111	5	56.3	200 M of Vietnam
517	7	17	32.9	111	6	22.4	200 M of Vietnam
518	7	17	52.4	111	6	48.5	200 M of Vietnam
519	7	18	12.0	111	7	14.5	200 M of Vietnam
520	7	18	31.6	111	7	40.5	200 M of Vietnam
521	7	18	51.4	111	8	6.4	200 M of Vietnam
522	7	19	11.1	111	8	32.3	200 M of Vietnam
523	7	19	31.0	111	8	58.1	200 M of Vietnam
524	7	19	50.9	111	9	23.8	200 M of Vietnam
525	7	20	10.9	111	9	49.6	200 M of Vietnam
526	7	20	31.0	111	10	15.2	200 M of Vietnam
527	7	20	51.1	111	10	40.8	200 M of Vietnam
528	7	21	11.3	111	11	6.4	200 M of Vietnam
529	7	21	31.6	111	11	31.8	200 M of Vietnam
530	7	21	51.9	111	11	57.3	200 M of Vietnam
531	7	22	12.3	111	12	22.7	200 M of Vietnam
532	7	22	32.8	111	12	48.0	200 M of Vietnam
533	7	22	53.3	111	13	13.3	200 M of Vietnam
534	7	23	13.9	111	13	38.5	200 M of Vietnam
535	7	23	34.6	111	14	3.7	200 M of Vietnam
536	7	23	55.3	111	14	28.8	200 M of Vietnam
537	7	24	16.1	111	14	53.8	200 M of Vietnam
538	7	24	37.0	111	15	18.8	200 M of Vietnam
539	7	24	58.0	111	15	43.8	200 M of Vietnam
540	7	25	19.0	111	16	8.6	200 M of Vietnam
541	7	25	40.0	111	16	33.5	200 M of Vietnam
542	7	26	1.2	111	16	58.2	200 M of Vietnam



543	7	26	22.4	111	17	23.0	200 M of Vietnam
544	7	26	43.7	111	17	47.6	200 M of Vietnam
545	7	27	5.0	111	18	12.2	200 M of Vietnam
546	7	27	26.4	111	18	36.8	200 M of Vietnam
547	7	27	47.9	111	19	1.3	200 M of Vietnam
548	7	28	9.4	111	19	25.7	200 M of Vietnam
549	7	28	31.0	111	19	50.1	200 M of Vietnam
550	7	28	52.7	111	20	14.4	200 M of Vietnam
551	7	29	14.4	111	20	38.6	200 M of Vietnam
552	7	29	36.2	111	21	2.8	200 M of Vietnam
553	7	29	58.1	111	21	27.0	200 M of Vietnam
554	7	30	20.0	111	21	51.1	200 M of Vietnam
555	7	30	42.0	111	22	15.1	200 M of Vietnam
556	7	31	4.0	111	22	39.1	200 M of Vietnam
557	7	31	26.2	111	23	3.0	200 M of Vietnam
558	7	31	48.3	111	23	26.8	200 M of Vietnam
559	7	32	10.6	111	23	50.6	200 M of Vietnam
560	7	32	32.9	111	24	14.3	200 M of Vietnam
561	7	32	55.3	111	24	38.0	200 M of Vietnam
562	7	33	17.7	111	25	1.6	200 M of Vietnam
563	7	33	40.2	111	25	25.2	200 M of Vietnam
564	7	34	2.8	111	25	48.7	200 M of Vietnam
565	7	34	25.4	111	26	12.1	200 M of Vietnam
566	7	34	48.1	111	26	35.5	200 M of Vietnam
567	7	35	10.8	111	26	58.8	200 M of Vietnam
568	7	35	33.6	111	27	22.0	200 M of Vietnam
569	7	35	56.5	111	27	45.2	200 M of Vietnam
570	7	36	19.4	111	28	8.3	200 M of Vietnam
571	7	36	42.4	111	28	31.4	200 M of Vietnam
572	7	37	5.5	111	28	54.4	200 M of Vietnam
573	7	37	28.6	111	29	17.3	200 M of Vietnam
574	7	37	51.8	111	29	40.2	200 M of Vietnam
575	7	38	15.0	111	30	3.0	200 M of Vietnam
576	7	38	38.3	111	30	25.8	200 M of Vietnam
577	7	39	1.7	111	30	48.5	200 M of Vietnam
578	7	39	25.1	111	31	11.1	200 M of Vietnam
579	7	39	48.6	111	31	33.7	200 M of Vietnam
580	7	40	12.1	111	31	56.2	200 M of Vietnam
581	7	40	35.7	111	32	18.6	200 M of Vietnam
582	7	40	59.4	111	32	41.0	200 M of Vietnam
583	7	41	23.1	111	33	3.3	200 M of Vietnam
584	7	41	46.9	111	33	25.6	200 M of Vietnam
585	7	41	59.6	111	33	37.3	Point H : The point of the envelope of arcs of Vietnam's 200 M limits
586	7	42	10.8	111	33	47.7	200 M of Vietnam
587	7	42	34.7	111	34	9.9	200 M of Vietnam
588	7	42	58.6	111	34	31.9	200 M of Vietnam
589	7	43	22.7	111	34	53.9	200 M of Vietnam
590	7	43	46.7	111	35	15.9	200 M of Vietnam
591	7	44	10.9	111	35	37.7	200 M of Vietnam
592	7	44	35.1	111	35	59.5	200 M of Vietnam
593	7	44	59.3	111	36	21.3	200 M of Vietnam
594	7	45	23.6	111	36	42.9	200 M of Vietnam

595	7	45	48.0	111	37	4.5	200 M of Vietnam
596	7	46	12.4	111	37	26.1	200 M of Vietnam
597	7	46	36.9	111	37	47.6	200 M of Vietnam
598	7	47	1.5	111	38	9.0	200 M of Vietnam
599	7	47	26.1	111	38	30.3	200 M of Vietnam
600	7	47	50.7	111	38	51.6	200 M of Vietnam
601	7	48	15.4	111	39	12.8	200 M of Vietnam
602	7	48	40.2	111	39	34.0	200 M of Vietnam
603	7	49	5.0	111	39	55.0	200 M of Vietnam
604	7	49	29.9	111	40	16.0	200 M of Vietnam
605	7	49	54.9	111	40	37.0	200 M of Vietnam
606	7	50	19.9	111	40	57.9	200 M of Vietnam
607	7	50	44.9	111	41	18.7	200 M of Vietnam
608	7	51	10.0	111	41	39.4	200 M of Vietnam
609	7	51	35.2	111	42	0.1	200 M of Vietnam
610	7	52	0.4	111	42	20.7	200 M of Vietnam
611	7	52	25.7	111	42	41.3	200 M of Vietnam
612	7	52	51.0	111	43	1.8	200 M of Vietnam
613	7	53	16.4	111	43	22.2	200 M of Vietnam
614	7	53	41.8	111	43	42.5	200 M of Vietnam
615	7	54	7.3	111	44	2.8	200 M of Vietnam
616	7	54	32.8	111	44	23.0	200 M of Vietnam
617	7	54	58.4	111	44	43.1	200 M of Vietnam
618	7	55	24.1	111	45	3.2	200 M of Vietnam
619	7	55	49.8	111	45	23.2	200 M of Vietnam
620	7	56	15.6	111	45	43.1	200 M of Vietnam
621	7	56	41.4	111	46	3.0	200 M of Vietnam
622	7	57	7.2	111	46	22.8	200 M of Vietnam
623	7	57	33.2	111	46	42.5	200 M of Vietnam
624	7	57	59.1	111	47	2.2	200 M of Vietnam
625	7	58	25.2	111	47	21.7	200 M of Vietnam
626	7	58	51.2	111	47	41.2	200 M of Vietnam
627	7	59	17.4	111	48	0.7	200 M of Vietnam
628	7	59	43.5	111	48	20.1	200 M of Vietnam
629	8	0	9.8	111	48	39.4	200 M of Vietnam
630	8	0	36.1	111	48	58.6	200 M of Vietnam
631	8	1	2.4	111	49	17.8	200 M of Vietnam
632	8	1	28.8	111	49	36.9	200 M of Vietnam
633	8	1	55.2	111	49	55.9	200 M of Vietnam
634	8	2	21.7	111	50	14.8	200 M of Vietnam
635	8	2	48.2	111	50	33.7	200 M of Vietnam
636	8	3	14.8	111	50	52.5	200 M of Vietnam
637	8	3	41.5	111	51	11.3	200 M of Vietnam
638	8	4	8.1	111	51	29.9	200 M of Vietnam
639	8	4	34.9	111	51	48.5	200 M of Vietnam
640	8	5	1.7	111	52	7.0	200 M of Vietnam
641	8	5	28.5	111	52	25.5	200 M of Vietnam
642	8	5	55.4	111	52	43.9	200 M of Vietnam
643	8	6	22.3	111	53	2.2	200 M of Vietnam
644	8	6	49.3	111	53	20.4	200 M of Vietnam
645	8	7	16.4	111	53	38.6	200 M of Vietnam
646	8	7	43.4	111	53	56.7	200 M of Vietnam
647	8	8	10.6	111	54	14.7	200 M of Vietnam

648	8	8	37.7	111	54	32.6	200 M of Vietnam
649	8	9	5.0	111	54	50.5	200 M of Vietnam
650	8	9	32.2	111	55	8.3	200 M of Vietnam
651	8	9	59.6	111	55	26.0	200 M of Vietnam
652	8	10	26.9	111	55	43.7	200 M of Vietnam
653	8	10	54.3	111	56	1.3	200 M of Vietnam
654	8	11	21.8	111	56	18.8	200 M of Vietnam
655	8	11	49.3	111	56	36.2	200 M of Vietnam
656	8	12	16.9	111	56	53.6	200 M of Vietnam
657	8	12	44.5	111	57	10.8	200 M of Vietnam
658	8	13	12.1	111	57	28.0	200 M of Vietnam
659	8	13	39.8	111	57	45.2	200 M of Vietnam
660	8	14	7.5	111	58	2.2	200 M of Vietnam
661	8	14	35.3	111	58	19.2	200 M of Vietnam
662	8	15	3.2	111	58	36.1	200 M of Vietnam
663	8	15	31.0	111	58	53.0	200 M of Vietnam
664	8	15	59.0	111	59	9.7	200 M of Vietnam
665	8	16	26.9	111	59	26.4	200 M of Vietnam
666	8	16	54.9	111	59	43.0	200 M of Vietnam
667	8	17	23.0	111	59	59.6	200 M of Vietnam
668	8	17	51.1	112	0	16.0	200 M of Vietnam
669	8	18	19.2	112	0	32.4	200 M of Vietnam
670	8	18	47.4	112	0	48.7	200 M of Vietnam
671	8	19	15.6	112	1	5.0	200 M of Vietnam
672	8	19	43.9	112	1	21.1	200 M of Vietnam
673	8	20	12.2	112	1	37.2	200 M of Vietnam
674	8	20	40.6	112	1	53.2	200 M of Vietnam
675	8	21	9.0	112	2	9.2	200 M of Vietnam
676	8	21	37.4	112	2	25.0	200 M of Vietnam
677	8	22	5.9	112	2	40.8	200 M of Vietnam
678	8	22	34.4	112	2	56.5	200 M of Vietnam
679	8	23	3.0	112	3	12.1	200 M of Vietnam
680	8	23	31.6	112	3	27.7	200 M of Vietnam
681	8	24	0.3	112	3	43.1	200 M of Vietnam
682	8	24	29.0	112	3	58.5	200 M of Vietnam
683	8	24	57.7	112	4	13.9	200 M of Vietnam
684	8	25	26.5	112	4	29.1	200 M of Vietnam
685	8	25	55.3	112	4	44.3	200 M of Vietnam
686	8	26	24.1	112	4	59.4	200 M of Vietnam
687	8	26	53.0	112	5	14.4	200 M of Vietnam
688	8	27	22.0	112	5	29.3	200 M of Vietnam
689	8	27	50.9	112	5	44.1	200 M of Vietnam
690	8	28	20.0	112	5	58.9	200 M of Vietnam
691	8	28	49.0	112	6	13.6	200 M of Vietnam
692	8	29	18.1	112	6	28.2	200 M of Vietnam
693	8	29	47.2	112	6	42.8	200 M of Vietnam
694	8	30	16.4	112	6	57.2	200 M of Vietnam
695	8	30	45.6	112	7	11.6	200 M of Vietnam
696	8	31	14.9	112	7	25.9	200 M of Vietnam
697	8	31	44.2	112	7	40.1	200 M of Vietnam
698	8	32	13.5	112	7	54.3	200 M of Vietnam
699	8	32	42.9	112	8	8.4	200 M of Vietnam
700	8	33	12.3	112	8	22.4	200 M of Vietnam

701	8	33	41.7	112	8	36.3	200 M of Vietnam
702	8	34	11.2	112	8	50.1	200 M of Vietnam
703	8	34	40.7	112	9	3.9	200 M of Vietnam
704	8	35	10.2	112	9	17.5	200 M of Vietnam
705	8	35	39.8	112	9	31.1	200 M of Vietnam
706	8	36	9.4	112	9	44.6	200 M of Vietnam
707	8	36	39.1	112	9	58.1	200 M of Vietnam
708	8	37	8.8	112	10	11.4	200 M of Vietnam
709	8	37	38.5	112	10	24.7	200 M of Vietnam
710	8	38	8.3	112	10	37.9	200 M of Vietnam
711	8	38	38.1	112	10	51.0	200 M of Vietnam
712	8	39	7.9	112	11	4.0	200 M of Vietnam
713	8	39	37.8	112	11	17.0	200 M of Vietnam
714	8	40	7.7	112	11	29.9	200 M of Vietnam
715	8	40	37.6	112	11	42.7	200 M of Vietnam
716	8	41	7.6	112	11	55.4	200 M of Vietnam
717	8	41	37.6	112	12	8.0	200 M of Vietnam
718	8	42	7.6	112	12	20.6	200 M of Vietnam
719	8	42	37.7	112	12	33.0	200 M of Vietnam
720	8	43	7.8	112	12	45.4	200 M of Vietnam
721	8	43	37.9	112	12	57.7	200 M of Vietnam
722	8	44	8.1	112	13	10.0	200 M of Vietnam
723	8	44	38.3	112	13	22.1	200 M of Vietnam
724	8	45	8.5	112	13	34.2	200 M of Vietnam
725	8	45	38.8	112	13	46.2	200 M of Vietnam
726	8	46	9.1	112	13	58.1	200 M of Vietnam
727	8	46	39.5	112	14	9.9	200 M of Vietnam
728	8	47	9.8	112	14	21.6	200 M of Vietnam
729	8	47	40.2	112	14	33.3	200 M of Vietnam
730	8	48	10.6	112	14	44.9	200 M of Vietnam
731	8	48	41.1	112	14	56.4	200 M of Vietnam
732	8	49	11.6	112	15	7.8	200 M of Vietnam
733	8	49	42.1	112	15	19.1	200 M of Vietnam
734	8	50	12.6	112	15	30.3	200 M of Vietnam
735	8	50	43.2	112	15	41.5	200 M of Vietnam
736	8	51	13.8	112	15	52.6	200 M of Vietnam
737	8	51	44.5	112	16	3.6	200 M of Vietnam
738	8	52	15.1	112	16	14.5	200 M of Vietnam
739	8	52	45.8	112	16	25.3	200 M of Vietnam
740	8	53	16.5	112	16	36.1	200 M of Vietnam
741	8	53	47.3	112	16	46.8	200 M of Vietnam
742	8	54	18.1	112	16	57.3	200 M of Vietnam
743	8	54	48.9	112	17	7.9	200 M of Vietnam
744	8	55	19.7	112	17	18.3	200 M of Vietnam
745	8	55	50.6	112	17	28.6	200 M of Vietnam
746	8	56	21.5	112	17	38.9	200 M of Vietnam
747	8	56	52.4	112	17	49.0	200 M of Vietnam
748	8	57	23.3	112	17	59.1	200 M of Vietnam
749	8	57	54.3	112	18	9.1	200 M of Vietnam
750	8	58	25.3	112	18	19.0	200 M of Vietnam
751	8	58	56.3	112	18	28.9	200 M of Vietnam
752	8	59	27.4	112	18	38.6	200 M of Vietnam
753	8	59	58.5	112	18	48.3	200 M of Vietnam

754	9	0	29.6	112	18	57.9	200 M of Vietnam
755	9	1	0.7	112	19	7.4	200 M of Vietnam
756	9	1	31.9	112	19	16.8	200 M of Vietnam
757	9	2	3.0	112	19	26.1	200 M of Vietnam
758	9	2	34.2	112	19	35.4	200 M of Vietnam
759	9	3	5.5	112	19	44.6	200 M of Vietnam
760	9	3	36.7	112	19	53.6	200 M of Vietnam
761	9	4	8.0	112	20	2.6	200 M of Vietnam
762	9	4	39.3	112	20	11.5	200 M of Vietnam
763	9	5	10.6	112	20	20.4	200 M of Vietnam
764	9	5	42.0	112	20	29.1	200 M of Vietnam
765	9	6	13.3	112	20	37.8	200 M of Vietnam
766	9	6	44.7	112	20	46.3	200 M of Vietnam
767	9	7	16.2	112	20	54.8	200 M of Vietnam
768	9	7	47.6	112	21	3.2	200 M of Vietnam
769	9	8	19.1	112	21	11.6	200 M of Vietnam
770	9	8	50.6	112	21	19.8	200 M of Vietnam
771	9	9	22.1	112	21	27.9	200 M of Vietnam
772	9	9	53.6	112	21	36.0	200 M of Vietnam
773	9	10	25.1	112	21	44.0	200 M of Vietnam
774	9	10	56.7	112	21	51.9	200 M of Vietnam
775	9	11	28.3	112	21	59.7	200 M of Vietnam
776	9	11	59.9	112	22	7.4	200 M of Vietnam
777	9	12	31.5	112	22	15.1	200 M of Vietnam
778	9	13	3.2	112	22	22.6	200 M of Vietnam
779	9	13	34.9	112	22	30.1	200 M of Vietnam
780	9	14	6.6	112	22	37.5	200 M of Vietnam
781	9	14	38.3	112	22	44.7	200 M of Vietnam
782	9	15	10.0	112	22	52.0	200 M of Vietnam
783	9	15	41.8	112	22	59.1	200 M of Vietnam
784	9	16	13.5	112	23	6.1	200 M of Vietnam
785	9	16	45.3	112	23	13.1	200 M of Vietnam
786	9	17	17.1	112	23	19.9	200 M of Vietnam
787	9	17	48.9	112	23	26.7	200 M of Vietnam
788	9	18	20.8	112	23	33.4	200 M of Vietnam
789	9	18	52.7	112	23	40.0	200 M of Vietnam
790	9	19	24.5	112	23	46.5	200 M of Vietnam
791	9	19	56.4	112	23	53.0	200 M of Vietnam
792	9	20	28.3	112	23	59.3	200 M of Vietnam
793	9	21	0.3	112	24	5.6	200 M of Vietnam
794	9	21	32.2	112	24	11.8	200 M of Vietnam
795	9	22	4.2	112	24	17.9	200 M of Vietnam
796	9	22	36.2	112	24	23.9	200 M of Vietnam
797	9	23	8.2	112	24	29.8	200 M of Vietnam
798	9	23	40.2	112	24	35.6	200 M of Vietnam
799	9	24	12.2	112	24	41.4	200 M of Vietnam
800	9	24	44.2	112	24	47.0	200 M of Vietnam
801	9	25	16.3	112	24	52.6	200 M of Vietnam
802	9	25	48.4	112	24	58.1	200 M of Vietnam
803	9	26	20.4	112	25	3.5	200 M of Vietnam
804	9	26	52.5	112	25	8.8	200 M of Vietnam
805	9	27	24.7	112	25	14.0	200 M of Vietnam
806	9	27	56.8	112	25	19.2	200 M of Vietnam

807	9	28	28.9	112	25	24.2	200 M of Vietnam
808	9	29	1.1	112	25	29.2	200 M of Vietnam
809	9	29	13.4	112	25	31.0	200 M of Vietnam
810	9	30	15.4	112	25	40.3	Point I : The point of the envelope of arcs of Vietnam's 200 M limits

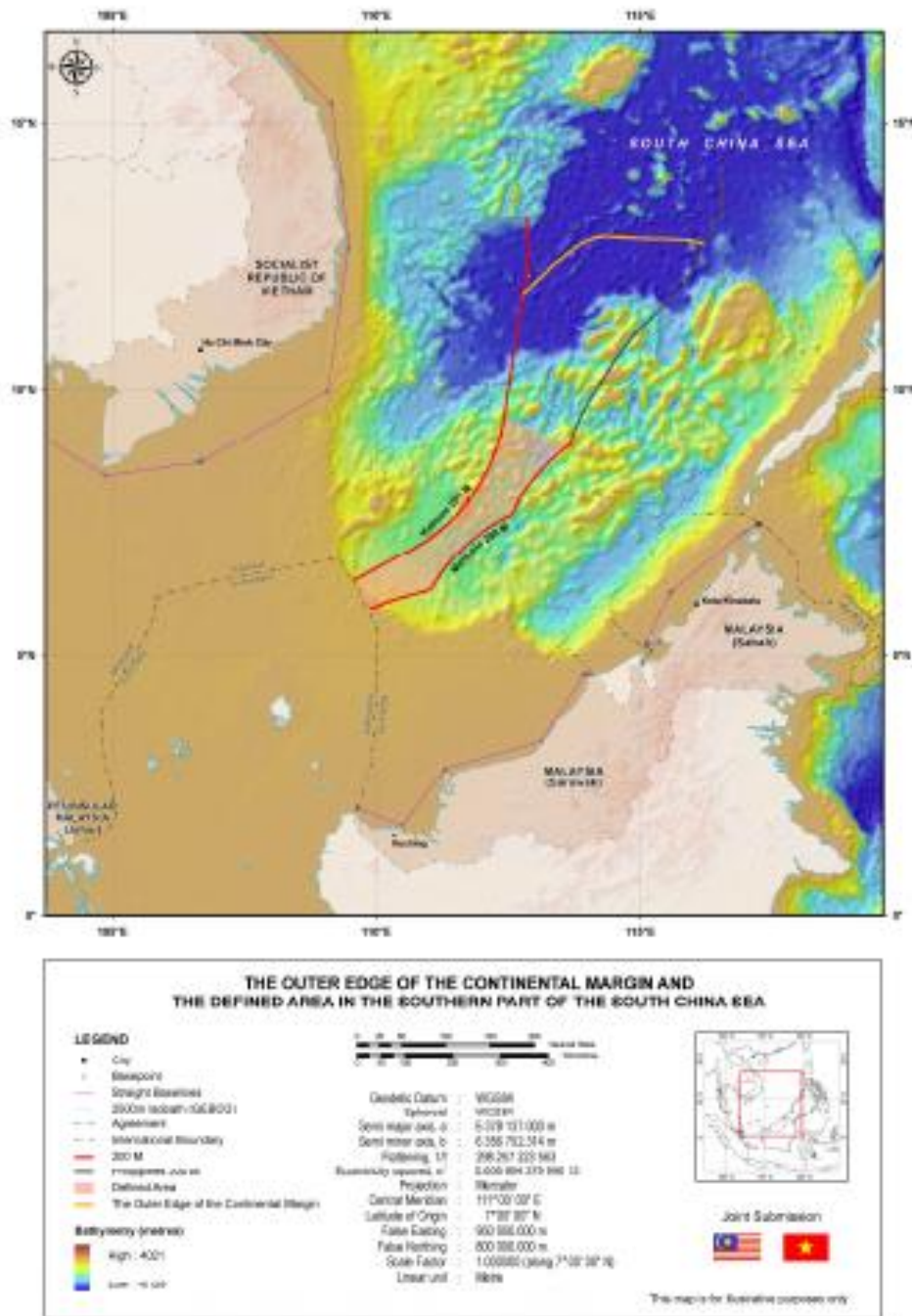


Figure 2 The Outer Edge of the Continental Margin and the Defined Area in the southern part of the South China Sea

# LỜI BẠT

Quý độc giả đã đọc hết tập Hồ Sơ này. Một câu hỏi có thể nêu ra là: liệu lãnh đạo Đảng CSVN có biết và hiểu rõ việc làm của họ như đã trình bày không? Câu trả lời là có. Họ biết rõ.

Thực vậy, trong cuốn « BẮC KINH: CHỐNG LẠI PHONG TRÀO GIẢI PHÓNG DÂN TỘC », Nhà xuất bản Khoa Học Xã Hội, Hà nội, 1982, Đảng CSVN đưa ra một số chi tiết về chủ nghĩa Bá quyền của Đảng CSTH đối với Việt Nam.

Ngay trong phần đầu cuốn sách có viết một tiêu đề là « Chủ Nghĩa Mao- Mối Đe Dọa Đối Với Nhân Loại »

Một vài đoạn trong cuốn tài liệu này được trích như sau:

Trong một bài có tựa đề là «Đông Nam Á- đối tượng hàng đầu của chủ nghĩa bành trướng.»

« Sự ra đời của một nước Việt Nam xã hội chủ nghĩa thống nhất, độc lập đã là trở ngại đối với việc thực hiện đường lối chủ nghĩa bá quyền của Trung quốc tại khu vực này » (trang 58).

Hay « Họ (TC) lo ngại rằng một Việt Nam hùng mạnh, độc lập, sẽ cản trở việc thực hiện những ý đồ chiến lược của TQ tại vùng ĐNA » (trang 65).

Nói về tham vọng lãnh thổ của Trung Cộng:

« Nước CHNDTH không phải chỉ có tham vọng đối với phần lãnh thổ của nước CHXHCNVN, mà còn đối với cả lãnh thổ của Miên Điện, Lào, và thậm chí đối với cả những hòn đảo nằm dọc biên giới Philippin và Malaixia nữa » (trang 64).

Tóm lại, họ biết rõ, và họ tỏ ra có quyết tâm làm theo lệnh của Bắc Kinh.

Trung Tâm Nghiên Cứu Việt Nam  
905 Stambaugh St  
Redwood City, CA 94,063  
Tháng 12 năm 2008  
\*\*\*

## Hai Chữ Nước Nhà

Lời Phi Khanh dặn con là Nguyễn Trãi:

Chớ lần lữa theo loài nô lệ  
Bán tổ tiên kiếm kế sinh nhai  
Đem thân đầy đọa tôi đòi  
Nhục nhằn bêu riếu muôn đời hay chi?

Sống như thế, sống đê, sống mạt  
Sống làm chi thêm chậ non sông!  
Thà rằng chết quách cho xong  
Cái thân cầu trệ ai mong có mình!  
Á Nam Trần tuấn Khải



## Sơ Lược Tiểu Sử Giáo Sư NGUYỄN VĂN CANH



### Tại Việt Nam:

- **Đại học Luật Khoa, Sài Gòn:** Phụ tá Khoa Trưởng & Giáo sư
  - Phụ trách diễn giảng các môn: “Những vấn đề Chính Trị Quốc Tế Hiện Đại” (Năm IV Ban Tư Pháp); “Sách lược của Đảng Cộng sản Việt Nam: Khảo cứu về chiến lược bành trướng thế lực”, (Năm thứ IV Ban Công Pháp); “Luật pháp Đối Chiếu” (Năm thứ I Ban Cử Nhân).
  - Theo dõi và đánh giá Sinh Viên Cao Học Ban Công Pháp.
- **Đại học Luật Khoa Huế:** “Luật Hiến Pháp”, Năm I, Ban Cử Nhân.
- **Phân Khoa Khoa Học Xã Hội, Đại Học Vạn Hạnh:**
  - Chính trị Học Tổng Quát, Năm I, Ban Cử nhân,
  - Các Chế Độ Chính Trị Quốc Tế Đối Chiếu, Năm III, Ban Chính Trị.
  - Quốc Tế Công Pháp, Năm IV, Ban Chính Trị.
- **Trường Chỉ Huy và Tham Mưu, Quân Lực VNCH**
  - Thuyết trình về “Cộng sản Việt Nam: Kỹ thuật củng cố quyền hành”
- **Trường Cao Đẳng Quốc Phòng, Quân Lực VNCH:**
  - Thuyết trình về “Cộng Sản Việt Nam: Ý thức hệ và các sách lược thi hành”

### Tại Hoa Kỳ:

- Viện Nghiên cứu Hoover về Chiến Tranh Cách Mạng và Hòa Bình, Đại Học Stanford, học giả;
- Viện Nghiên cứu Đông Á, Đại Học U. C. Berkeley, California: Đồng Giám Đốc, Dự Án Oral Life History.
- Là tác giả nhiều sách, nhiều bài nghiên cứu đăng tải trên nhiều tạp chí bằng Anh và Việt ngữ. Đã tham dự nhiều hội nghị quốc tế về Việt Nam và Đông Nam Á.

**ỦY BAN BẢO VỆ SỰ VỆ TOÀN LÃNH THỔ**  
**ỦY BAN HOÀNG SA**

- **Tuyên bố xác nhận lập trường của Ủy Ban đối với âm mưu xâm lăng của đế quốc Trung Hoa có sự đồng lõa của Đảng cộng sản Việt nam như được tác giả Nguyễn văn Canh trình bày trong cuốn Hồ Sơ Hoàng Sa & Trường Sa và Chủ Quyền Dân Tộc này.**
- **Ủy Ban Hoàng Sa là một đơn vị của Ủy Ban Bảo Vệ Sự Vệ Toàn Lãnh Thổ.**
- **Ủy Ban Hoàng Sa gồm hai Ban: Ban Chỉ Đạo và Ban Chấp Hành**

**Ban Chỉ Đạo gồm:**

GS QGHC Nguyễn thị Ngọc Dung, Chủ Tịch, BS Nguyễn huy Trụ, BS Hoàng Cầm, LS Trần thiện Hải, LS Đỗ doãn Quế, LS Trần minh Nhựt, cựu Dân Biểu, LS Đỗ ngọc Phú, GS Trần huy Bích, Tiến sĩ Nguyễn ngọc Tấn, Ô. Nguyễn ngọc Liên, cựu Đốc Sự Hành Chánh, Ô. Nguyễn kim Dân, cựu Đốc Sự Hành Chánh, Ô Trần nhật Kim, Nhà văn,

**Ban Chấp Hành gồm:**

LS Nguyễn ngọc Bích, Chủ tịch, Ô. Huỳnh khương Trung, Tổng Thư Ký, Thương gia Lưu hậu Sâm, Thương gia Trương Quế Hương, Nhà báo Cao Nguyễn, Kỹ sư Hà Nguyễn, Nha sĩ Lưu hoàng Linh, GS Kim Loan

---

**ỦY BAN HOÀNG SA**  
Ngày 15 tháng 1, năm 2009

**Thư Ngỏ**

Kính thưa Quý Vị,

Bạch Thư lên án Trung Cộng xâm lăng Hoàng Sa và Trường Sa của dân tộc Việt Nam với sự đồng lõa của Đảng Cộng Sản Việt Nam đã được Tổng Hội Cựu Tù Nhân Chính Trị (THCTNCT) phụ trách gửi đến Tổng Thư Ký và 192 thành viên Liên Hiệp Quốc ngày 29 tháng 6, 2008. Bạch thư cũng được gửi đến một số nguyên thủ và viên chức chính quyền quốc gia trên thế giới v.v... Tiếp theo, Tổng Hội Cựu Sĩ Quan Cảnh Sát VNCH cùng với một số đoàn thể tiếp sức với THCTNCT làm lễ công bố Bạch Thư ấy tại một số nơi trong cộng đồng người Việt để tinh thần Bạch Thư được phổ biến sâu rộng hơn, kể cả trong nước.

Cuốn tài liệu: **Hồ Sơ Hoàng Sa & Trường Sa và Chủ Quyền Dân Tộc** là công tác tiếp nối Bạch Thư trên. Hồ sơ này được soạn thảo để khai triển sâu rộng chủ đề được nêu ra trong Bạch Thư, với mong ước rằng vấn đề được đặt đúng vị trí của nó trong cộng đồng dân tộc, tránh sự nhập nhằng do các âm mưu xấu xa làm hại quyền lợi tối thượng của dân tộc Việt Nam.

Theo quyết định của Ủy Ban Chỉ Đạo, Hồ Sơ này **KHÔNG BÁN**. Tuy nhiên, sự ủng hộ của quý vị có quan tâm thực sự đến vấn đề này là điều kiện cần thiết và được đề cao để giúp Ủy Ban có thể in và phổ biến rộng rãi hơn.

Ủy Ban đặc biệt cảm ơn quý vị đã đóng góp tài chánh để tập Hồ Sơ này ra đời.

Tài liệu được in đen trắng để giảm bớt rất nhiều chi phí in, và đồng thời Ủy Ban cũng ấn hành toàn bộ tài liệu bằng đĩa CD cho quý vị muốn có những trang hình màu để sử dụng.

Mọi chi tiết xin liên lạc với:

Ông Huỳnh khương Trung, Tổng Thư Ký Ủy Ban Hoàng Sa  
905 Stambaugh St

Redwood City, CA 94,063

E-mail: [huynh\\_kt@yahoo.com](mailto:huynh_kt@yahoo.com)

Về yểm trợ, xin đề ACSAV/Hoang Sa

Kính thư,

Luật Sư Nguyễn Ngọc Bích, Chủ Tịch Ban Chấp hành